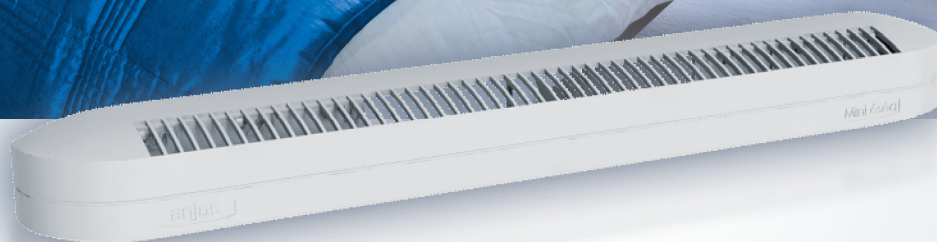


# ENTRÉE D'AIR AUTORÉGLABLE ACOUSTIQUE

Entailles 250 x 12 mm - 172 x 12 mm (15 et 22 m<sup>3</sup>/h)

**anjós**  
inspirer le bien-être



## Mini ÉSÉA

15 • 22 • 30 m<sup>3</sup>/h

CERTIFIÉE  (sauf Mini ÉSÉA RA-ME)

ACOUSTIQUE

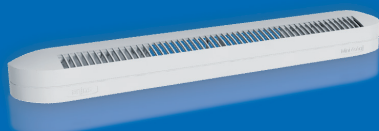
POSE MENUISERIE

# Mini ÉSÉA

Les entrées d'air autoréglables acoustiques Mini ÉSÉA sont installées dans les pièces principales des logements pour l'amenée d'air neuf des systèmes simple flux de ventilation mécanique. Elles permettent de répondre aux exigences de la nouvelle réglementation acoustique NRA imposant un classement de façade  $D_{nT,Atr}$  de 30 dB.



## A SAVOIR



- Répond à un classement de façade de 30 dB, classe **ESA 4** (sur entaille 250 x 12 mm) ou classe **ESA 5** (sur entaille 172 x 12 mm pour 15 et 22 m<sup>3</sup>/h)
- Cales sécables permettant d'obtenir un débit de 22 ou 30 m<sup>3</sup>/h à partir d'une Mini-ÉSÉA 15
- Réalisées en polystyrène blanc
- Autres coloris : beige, bronze, chêne clair, chêne doré, chêne foncé, gris, gris foncé, gris anthracite, noir et sipo
- Fonctionnement sur parois verticales et sur tous plans inclinés



## PRÉSENTATION

L'élément régulateur constitué d'une lame souple polyester assure un débit constant sur une plage de pression comprise entre 20 et 100 Pa.

L'entrée d'air Mini ÉSÉA est disponible sur demande en 15 m<sup>3</sup>/h avec cales sécables permettant d'obtenir un débit de 22 ou 30 m<sup>3</sup>/h pour un montage sur réservation de 250 x 12 mm ou 172 x 12 mm (15 et 22 m<sup>3</sup>/h pour cette dernière).

Isolement acoustique classe ESA 4 pour Mini ÉSÉA sur entaille 250 x 12 mm ou ESA 5 pour Mini ÉSÉA 15 et 22 sur entaille 172 x 12 mm.

Classe ESA 4 :  $D_{n,e,w} + C_{tr} \geq 36$  dB, exigé si la surface de la pièce en m<sup>2</sup> / nombre d'entrées d'air  $\geq 10$ .

Classe ESA 5 :  $D_{n,e,w} + C_{tr} \geq 39$  dB, exigé si surface en m<sup>2</sup> de la pièce / nombre d'entrées d'air  $< 10$ .

Les entrées d'air Mini ÉSÉA RA-ME 15 et 22 sur entaille 172 x 12 mm permettent de répondre à un classement de façade de 35 dB ( $D_{n,e,w} (C_{tr}) = 42$  dB).

## A L'INTÉRIEUR

Mini ÉSÉA



| L. (mm) | H. (mm) | Ep. (mm) |
|---------|---------|----------|
| 305     | 36      | 35       |

Les Mini ÉSÉA se posent en applique sur la menuiserie, sur réservation de 250 x 12 mm ou, pour les débits 15 et 22 m<sup>3</sup>/h, sur 172 x 12 mm.

Mini ÉSÉA RA-ME



| L. (mm) | H. (mm) | Ep. (mm) |
|---------|---------|----------|
| 305     | 36      | 65       |

## A L'EXTÉRIEUR

CEA



Le capuchon de façade CEA est réalisé en polystyrène styrosun blanc, ou sur demande, dans la même couleur que les entrées d'air Mini ÉSÉA. Montage sur surfaces abritées des intempéries.

| L. (mm) | H. (mm) | Ep. (mm) |
|---------|---------|----------|
| 295     | 20      | 8        |

Pour les manchons ou accessoires supplémentaires, se reporter aux documentations des entrées d'air autoréglables M.

## MISE EN ŒUVRE

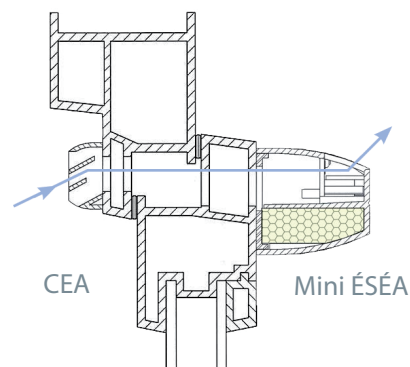
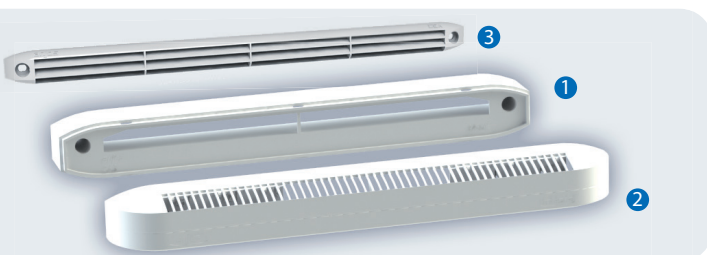
Côté intérieur, le socle de l'entrée d'air (Mini ÉSÉA) ou la rallonge acoustique (Mini ÉSÉA RA-ME) est posé en applique sur la menuiserie et fixé par 2 vis sur l'entaille 250 x 12 ou 172 x 12 mm. L'entaille parfaitement centrée sur la réservation réalisée dans la menuiserie.

Le capot se monte par simple emboîtement sur le socle. Côté extérieur est installé un capuchon de façade type CEA fixé par 2 vis.

Pour cacher les vis de fixation du capuchon de façade, il existe des caches vis en option :

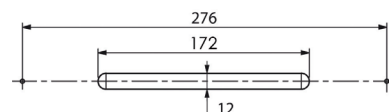
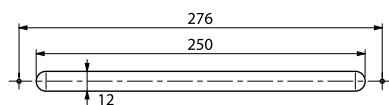
Après avoir fixé le capuchon de façade, emboîter les bouchons cache vis en prenant soin d'orienter la fente située sur le cache vis vers l'autre extrémité du produit. Les vis et les caches vis sont uniquement disponibles dans certains kits (entrée d'air + capuchon de façade).

Les composants doivent rester facilement accessibles pour l'entretien.



- ① Socle
- ② Capot
- ③ Capuchon de façade

## ENTAILLES



**!** L'entrée d'air Mini ÉSÉA 30 et Mini ÉSÉA 30 RA-ME se pose uniquement sur l'entaille 250 x 12 mm.

## IDENTIFICATION DU DÉBIT D'AIR

Entrée d'air Mini ÉSÉA 15, 22 et 30 m<sup>3</sup>/h : ces entrées d'air sont livrées au débit demandé 15, 22 ou 30 m<sup>3</sup>/h. Le débit est indiqué sur les 2 clips de maintien de

l'élément régulateur (marquage 15, 22 ou 30). La plus petite des valeurs indique le débit.

Le modèle 15 m<sup>3</sup>/h permet d'obtenir sur chantier les débits 22 ou 30 m<sup>3</sup>/h en cassant soigneusement les clips sécables :

Casser les 2 clips marqués 15 pour obtenir 22 m<sup>3</sup>/h et les 2 clips marqués 22 pour obtenir 30 m<sup>3</sup>/h.



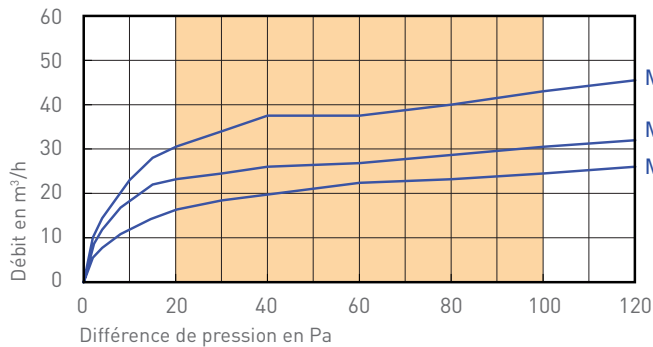
Le modèle 22 m<sup>3</sup>/h permet d'obtenir sur chantier le débit 30 m<sup>3</sup>/h en cassant soigneusement les clips sécables :

Casser les 2 clips marqués 22 pour obtenir 30 m<sup>3</sup>/h.



# CARACTÉRISTIQUES

## AÉRAULIQUES



Les entrées d'air associées aux capuchons de façade sont conformes à la norme NF E 51-732.

## ACOUSTIQUES

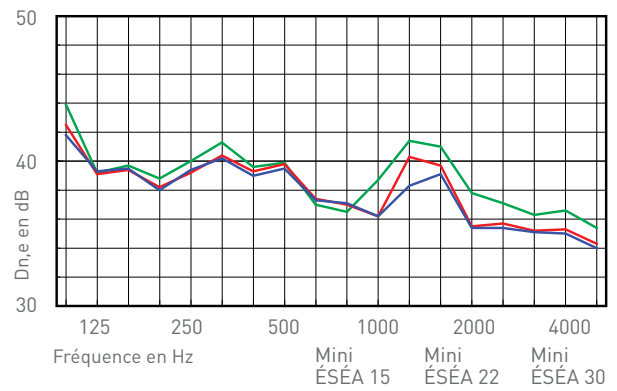
Les entrées d'air sont caractérisées par leur isolement acoustique  $D_{n,e,w}(Ctr)$ .

| Type                     | 250 x 12 mm    |                  | 172 x 12 mm    |                  |
|--------------------------|----------------|------------------|----------------|------------------|
|                          | $D_{n,e,w}(C)$ | $D_{n,e,w}(Ctr)$ | $D_{n,e,w}(C)$ | $D_{n,e,w}(Ctr)$ |
| Mini ÉSÉA 15 + CEA *     | 38 dB          | 38 dB            | 39 dB          | 39 dB            |
| Mini ÉSÉA 22 + CEA *     | 37 dB          | 38 dB            | 39 dB          | 39 dB            |
| Mini ÉSÉA 30 + CEA *     | 37 dB          | 37 dB            |                |                  |
| Mini ÉSÉA 15 RA-ME + CEA | 40 dB          | 40 dB            | 42 dB          | 42 dB            |
| Mini ÉSÉA 22 RA-ME + CEA | 40 dB          | 40 dB            | 42 dB          | 42 dB            |
| Mini ÉSÉA 30 RA-ME + CEA | 39 dB          | 39 dB            |                |                  |

Caractéristiques similaires sans capuchon de façade.

\* Produits certifiés

Isolement sur entaille 250 x 12 mm



## RAPPORTS D'ESSAIS

Rapport d'essais CSTB VE-AC10-26030789  
(Mini ÉSÉA + CEA)

## COLORIS

| RAL | 9016  | 1013  | 8019   | 1011        | 8003       | 8024        | 7035 | 7011       | 7016          | 9011 | 8004 |
|-----|-------|-------|--------|-------------|------------|-------------|------|------------|---------------|------|------|
|     | blanc | BEige | BRonze | Chêne Clair | Chêne Doré | Chêne Foncé | GRis | Gris Foncé | G7 anthracite | NOir | Slpo |

## CODIFICATION PRODUITS

| Désignation        | Code |
|--------------------|------|
| Mini ÉSÉA 15       | 0841 |
| Mini ÉSÉA 22       | 0842 |
| Mini ÉSÉA 30       | 0842 |
| Mini ÉSÉA 15 RA-ME | 0873 |
| Mini ÉSÉA 22 RA-ME | 0874 |
| Mini ÉSÉA 30 RA-ME | 0875 |

| Désignation                   | Code |
|-------------------------------|------|
| Rallonge acoustique Mini ÉSÉA | 0872 |
| Capuchon de façade CEA        | 0165 |

Les codes ci-dessus désignent les produits en blanc. Pour les autres couleurs, ajouter au code standard les 2 lettres de la couleur correspondante.

Ex : entrée d'air Mini ÉSÉA 30 en gris : code 0842 GR